

# Ekonomiczno-społeczne oraz przestrzenno-środowiskowe narzędzia wspierające proces rewitalizacji Kalisza. Integracja działań w gminnym programie rewitalizacji.

17-18.03

**Paweł Kołacz**

Pracownia Zrównoważonego Rozwoju



## Moduł I - Jak robić rewitalizację

Omówienie dostępnych narzędzi wspierających proces rewitalizacji w odniesieniu do realnych potrzeb wynikających z diagnozy Obszaru Rewitalizacji Kalisza.

1. Działania w przestrzeni publicznej.
2. Polityka społeczna.
3. Kultura, jako czynnik zmiany.
4. Ekonomia społeczna.
5. Działania inwestycyjne- także w obszarze środowiskowym.
6. Polityka mieszkaniowa.
7. Rozwój gospodarczy i zatrudnienie.





Miasto Kalisz  
Rewitalizacja

# sam

## Senior – Aktywny Mieszkaniec!

**Seniorko! Seniorze!  
Przyjdź na spotkanie**

i powiedz, czego potrzebujesz, aby  
w Toruniu żyło Ci się lepiej. Pomóż  
poprawić jakość życia seniorów  
w naszym mieście.

Więcej na stronie internetowej  
[www.pzr.org.pl](http://www.pzr.org.pl) oraz  
pod numerem telefonu  
**796 677 251**

(od poniedziałku do piątku,  
w godzinach 09.00–17.00)

**Najbliższe  
spotkanie:**

Czwartek,  
**28 maja 2015,**  
godzina 17.00

Zespół Szkół nr 5  
im. Arkadego Fiedlera  
w Toruniu przy ulicy  
Kardynała Stefana  
Wyszyńskiego 1/5



  
**masz głos  
masz wybór**

  
**razem  
o łupkach**



**Fundusze  
Europejskie**  
Pomoc Techniczna



MINISTERSTWO  
ROZWOJU



SAMORZĄD WOJEWÓDZTWA  
WIELKOPOLSKIEGO

**Unia Europejska**  
Fundusz Spójności





# Przepis na ulicę

Paweł Kołacz

PZR  
EIKON 2015

# Przepis na rewitalizację

Paweł Kołacz, Piotr Wielgus



Fundacja  
dla Uniwersytetu  
Kazimierza Wielkiego 2015



Fundusze  
Europejskie  
Pomoc Techniczna



MINISTERSTWO  
ROZWOJU



SAMORZĄD WOJEWÓDZTWA  
WIELKOPOLSKIEGO

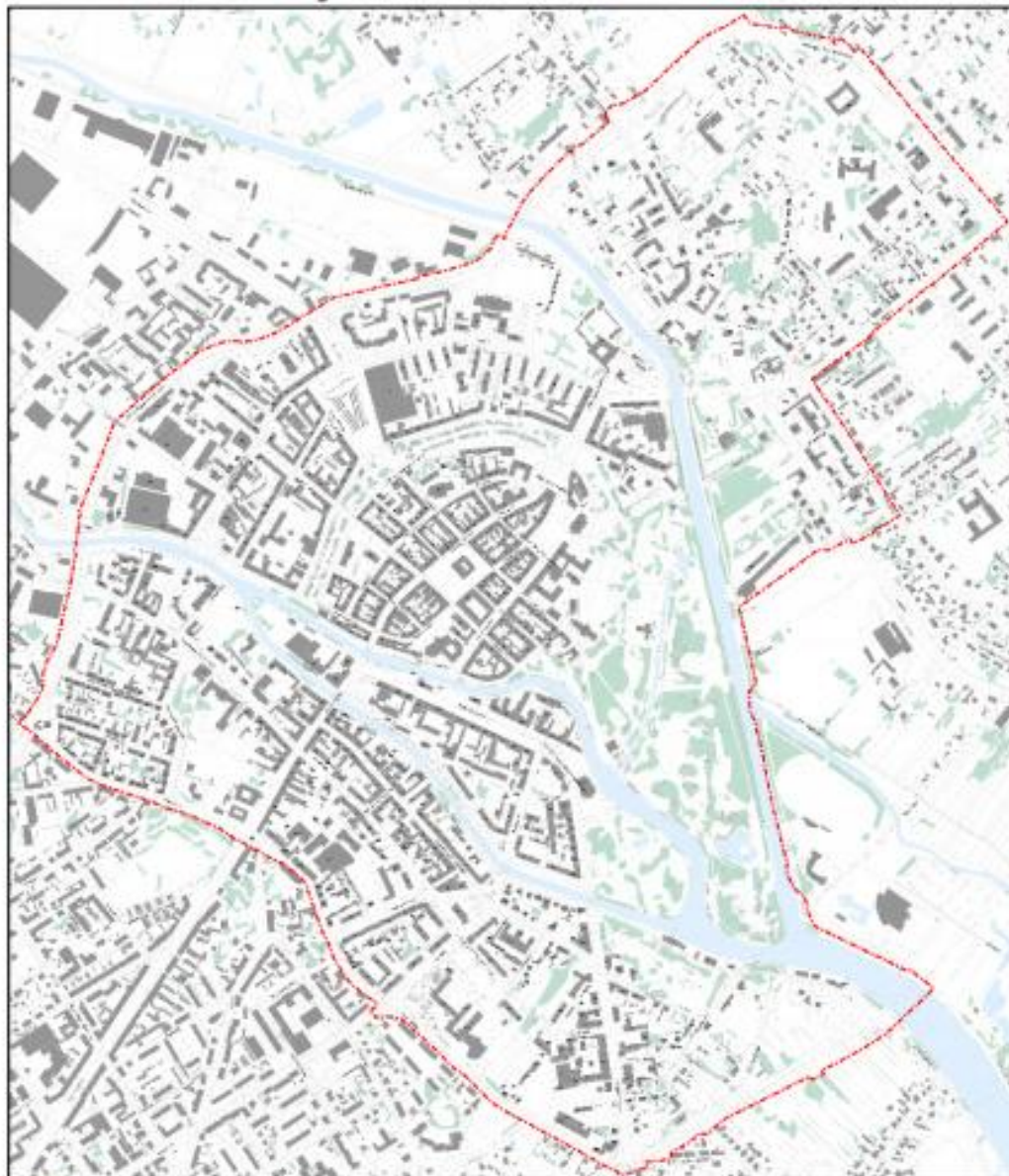
Unia Europejska  
Fundusz Spójności



### Rycina 3. Granice obszaru rewitalizacji



Miasto Kalisz  
Rewitalizacja



Źródło: Urząd Miejski w Kaliszu.



Fundusze Europejskie  
Pomoc Techniczna



MINISTERSTWO  
ROZWOJU



SAMORZĄD WOJEWÓDZTWA  
WIELKOPOLSKIEGO

Unia Europejska  
Fundusz Spójności



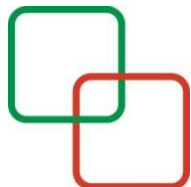
**Tabela 10. Macierz wynikowa SWOT obszaru rewitalizacji miasta Kalisza**



<b>SILNE STRONY</b>	<b>waga</b>	<b>SŁABE STRONY</b>	<b>waga</b>
Zasoby dziedzictwa historyczno-kulturowego	0,38	Zanieczyszczenie powietrza	0,19
Bliskość Parku Miejskiego, Rzeka Proсна i tereny zieleni	0,31	Zły stan techniczny budynków	0,18
Koncentracja miejsc świadczenia usług publicznych	0,15	Koncentracja problemów społecznych (ubóstwo, przestępczość, bezrobocie)	0,18
Liczne imprezy kulturalne	0,05	Duże natężenie ruchu samochodowego i niewystarczająca liczba miejsc parkingowych	0,17
Silne więzi społeczne	0,05	Zanik działalności handlowo-usługowej, brak określonych usług i handlu	0,11
Prestiż dzielnicy „salon” miasta – szczególnie rynek)	0,05	Starzenie się społeczeństwa	0,11
		Brak infrastruktury ciepłowniczej	0,05
<b>SZANSE</b>	<b>waga</b>	<b>ZAGROŻENIA</b>	<b>waga</b>
Wykorzystanie zewnętrznych źródeł finansowania	0,25	Przenoszenie aktywności gospodarczej i inwestycyjnej poza granice miast (centra handlowe) i postępujący proces suburbanizacji	0,21
Wykorzystanie turystyczno-rekreacyjne rzeki i terenów zieleni	0,22	Niewielki poziom własnych środków finansowych na działania rewitalizacyjne wobec zidentyfikowanych potrzeb inwestycyjnych	0,17
Możliwość wykorzystania turystycznego i kulturowego obiektów zabytkowych	0,22	Zagrożenia zdrowia mieszkańców związane z zanieczyszczeniem powietrza (wskutek niskiej emisji i dużego ruchu samochodowego)	0,15
Zmiany w organizacji ruchu w centrum miasta (zmniejszenie ruchu samochodowego, zwiększenie ruchu pieszego i rowerowego)	0,15	Konflikty między interesariuszami rewitalizacji	0,15
Przekształcenia funkcjonalne wybranych obszarów (nowe obiekty i inwestycje oraz nowe usługi, w tym sektora srebrnej gospodarki)	0,09	Zagrożenia demograficzne	0,14
Wzmocnienie interwencji środowiskowej w polityce krajowej i unijnej związanej z zanieczyszczeniem powietrza w miastach	0,07	Wysokie koszty remontów i inwestycji w związku z ochroną konserwatorską obiektów zabytkowych	0,11
		Problemy własnościowe i ograniczone możliwości wsparcia publicznego nieruchomości prywatnych	0,06

źródło: opracowanie własne.





# Jaka jest idealna przestrzeń dla Ciebie?







Project for  
Public Spaces



Fundusze Europejskie  
Pomoc Techniczna



MINISTERSTWO  
ROZWOJU



SAMORZĄD WOJEWÓDZTWA  
WIELKOPOLSKIEGO

Unia Europejska  
Fundusz Spójności





# Miasto Kalisz

## Rewitalizacja



Paryż



**Fundusze Europejskie**  
Pomoc Techniczna



MINISTERSTWO  
ROZWOJU



SAMORZĄD WOJEWÓDZTWA  
WIELKOPOLSKIEGO

**Unia Europejska**  
Fundusz Spójności





**Fundusze Europejskie**  
Pomoc Techniczna



MINISTERSTWO  
ROZWOJU



SAMORZĄD WOJEWÓDZTWA  
WIELKOPOLSKIEGO

**Unia Europejska**  
Fundusz Spójności





Miejsce odpowiada na potrzeby użytkowników



**Fundusze Europejskie**  
Pomoc Techniczna



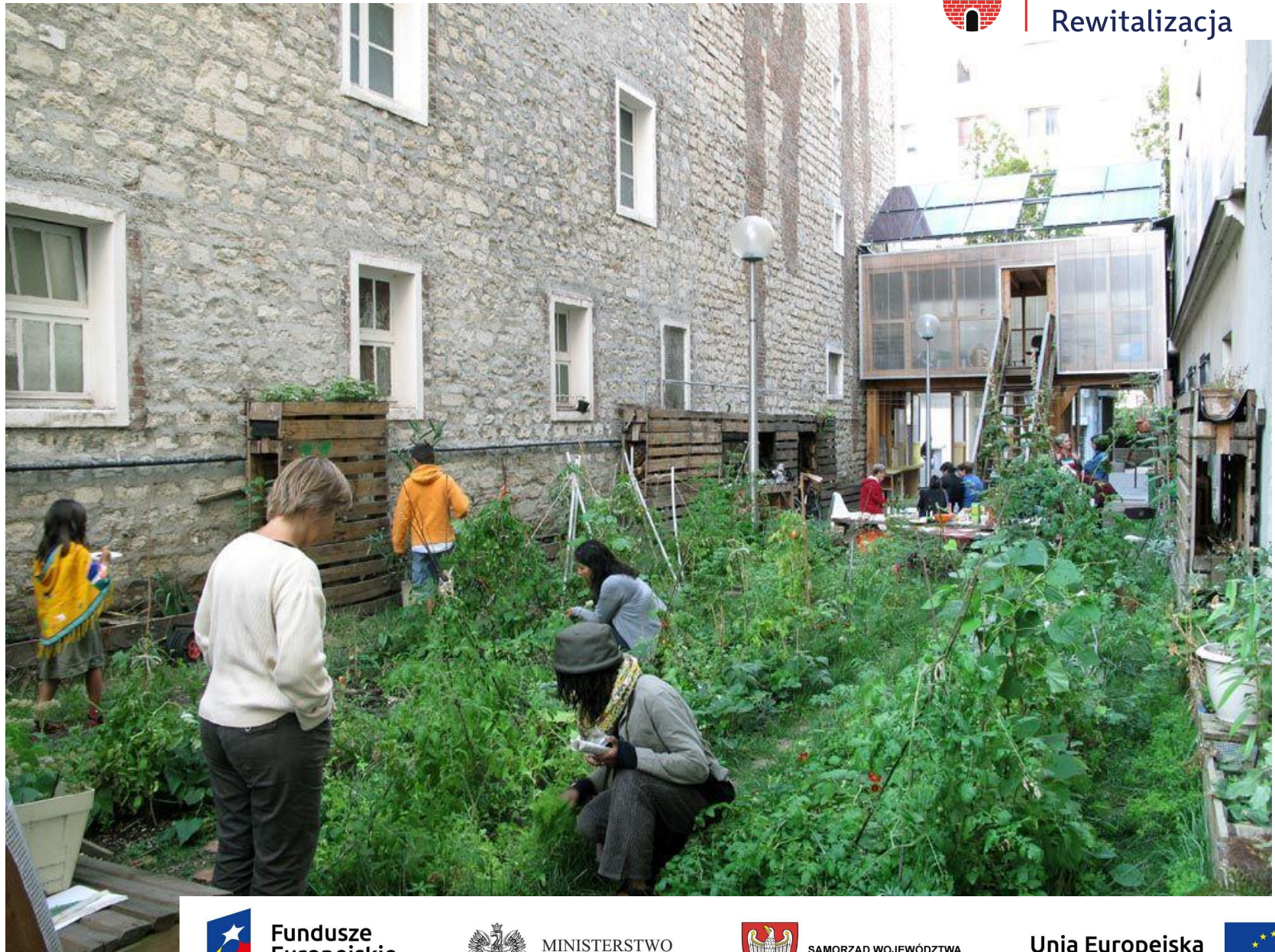
MINISTERSTWO  
ROZWOJU



SAMORZĄD WOJEWÓDZTWA  
WIELKOPOLSKIEGO

**Unia Europejska**  
Fundusz Spójności





**Fundusze Europejskie**  
Pomoc Techniczna



MINISTERSTWO  
ROZWOJU



SAMORZĄD WOJEWÓDZTWA  
WIELKOPOLSKIEGO

**Unia Europejska**  
Fundusz Spójności





**Miasto Kalisz**  
Rewitalizacja

# Magdeburg



**Fundusze Europejskie**  
Pomoc Techniczna



MINISTERSTWO  
ROZWOJU



SAMORZĄD WOJEWÓDZTWA  
WIELKOPOLSKIEGO

**Unia Europejska**  
Fundusz Spójności





**Fundusze Europejskie**  
Pomoc Techniczna



MINISTERSTWO  
ROZWOJU



SAMORZĄD WOJEWÓDZTWA  
WIELKOPOLSKIEGO

**Unia Europejska**  
Fundusz Spójności







**Fundusze Europejskie**  
Pomoc Techniczna



MINISTERSTWO  
ROZWOJU



SAMORZĄD WOJEWÓDZTWA  
WIELKOPOLSKIEGO

**Unia Europejska**  
Fundusz Spójności





Przestrzeń  
bezpieczna





# Miasto Kalisz

## Rewitalizacja



**Fundusze Europejskie**  
Pomoc Techniczna



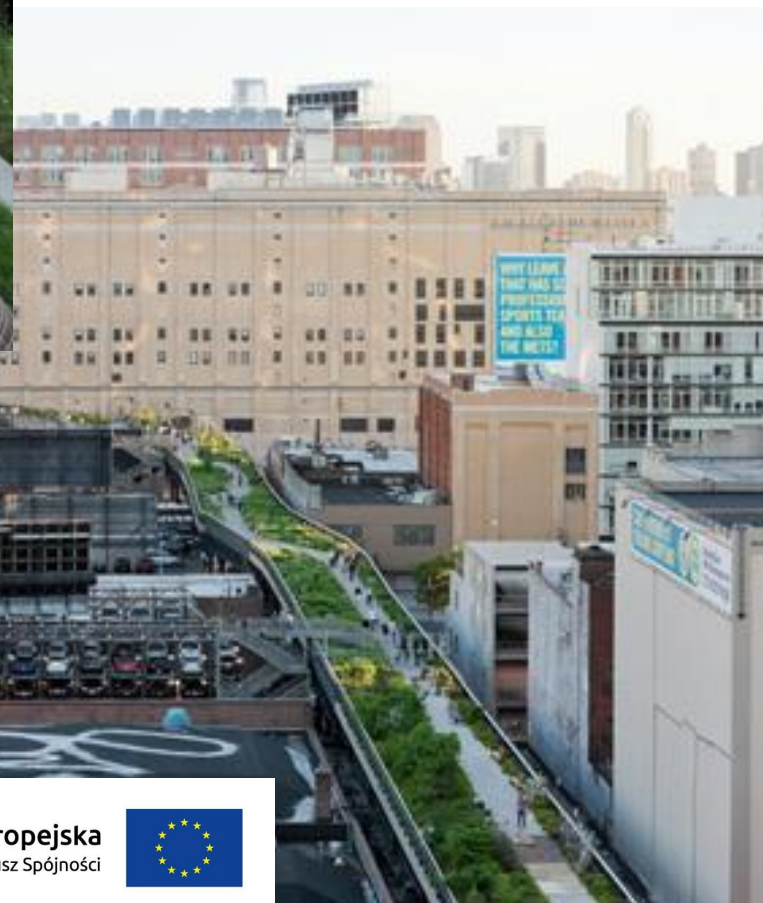
MINISTERSTWO  
ROZWOJU



SAMORZĄD WOJEWÓDZTWA  
WIELKOPOLSKIEGO

**Unia Europejska**  
Fundusz Spójności





High Line, Nowy Jork





# Miasto Kalisz

## Rewitalizacja



**Fundusze Europejskie**  
Pomoc Techniczna



MINISTERSTWO  
ROZWOJU



SAMORZĄD WOJEWÓDZTWA  
WIELKOPOLSKIEGO

**Unia Europejska**  
Fundusz Spójności





# Miasto Kalisz

## Rewitalizacja



**Fundusze Europejskie**  
Pomoc Techniczna



MINISTERSTWO  
ROZWOJU



SAMORZĄD WOJEWÓDZTWA  
WIELKOPOLSKIEGO

**Unia Europejska**  
Fundusz Spójności





# Miasto Kalisz

## Rewitalizacja



**Fundusze Europejskie**  
Pomoc Techniczna



MINISTERSTWO  
ROZWOJU



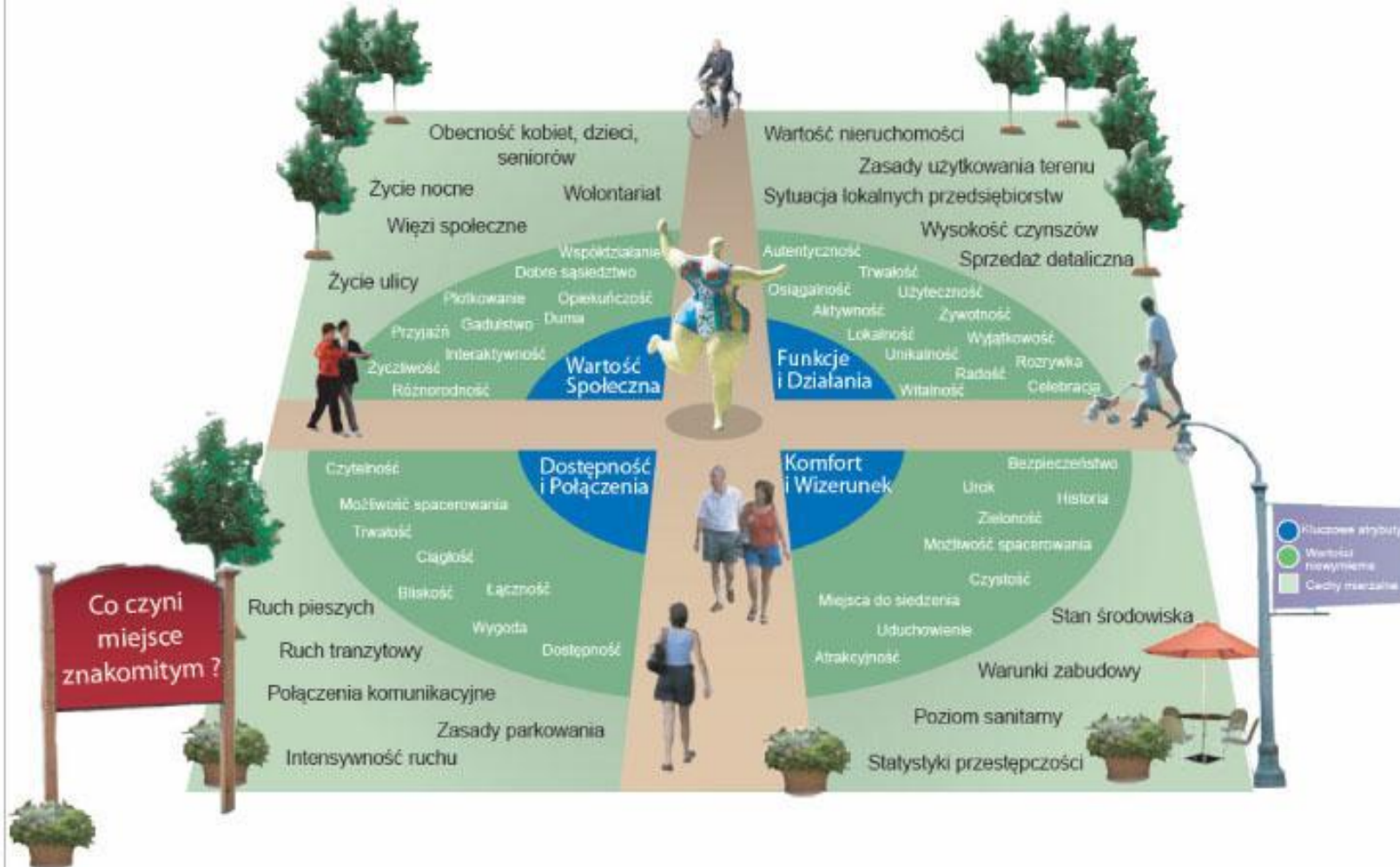
SAMORZĄD WOJEWÓDZTWA  
WIELKOPOLSKIEGO

**Unia Europejska**  
Fundusz Spójności





# MIEJSCE



## ATRYBUTY, WARTOŚCI, CECHY





Pracownia Zrównoważonego Rozwoju



Miasto Kalisz  
Rewitalizacja

**"Miasta nie składają się tylko z domów i ulic,  
ale z ludzi i ich nadziei".**

**Św. Augustyn**



Fundusze  
Europejskie  
Pomoc Techniczna



MINISTERSTWO  
ROZWOJU



SAMORZĄD WOJEWÓDZTWA  
WIELKOPOLSKIEGO

Unia Europejska  
Fundusz Spójności





Miasto  
Rewitalizacji



Fundusze Europejskie  
Pomoc Techniczna



MINISTERSTWO  
ROZWOJU



SAMORZĄD WOJEWÓDZTWA  
WIELKOPOLSKIEGO

Unia Europejska  
Fundusz Spójności



**Fundusze Europejskie**  
Pomoc Techniczna



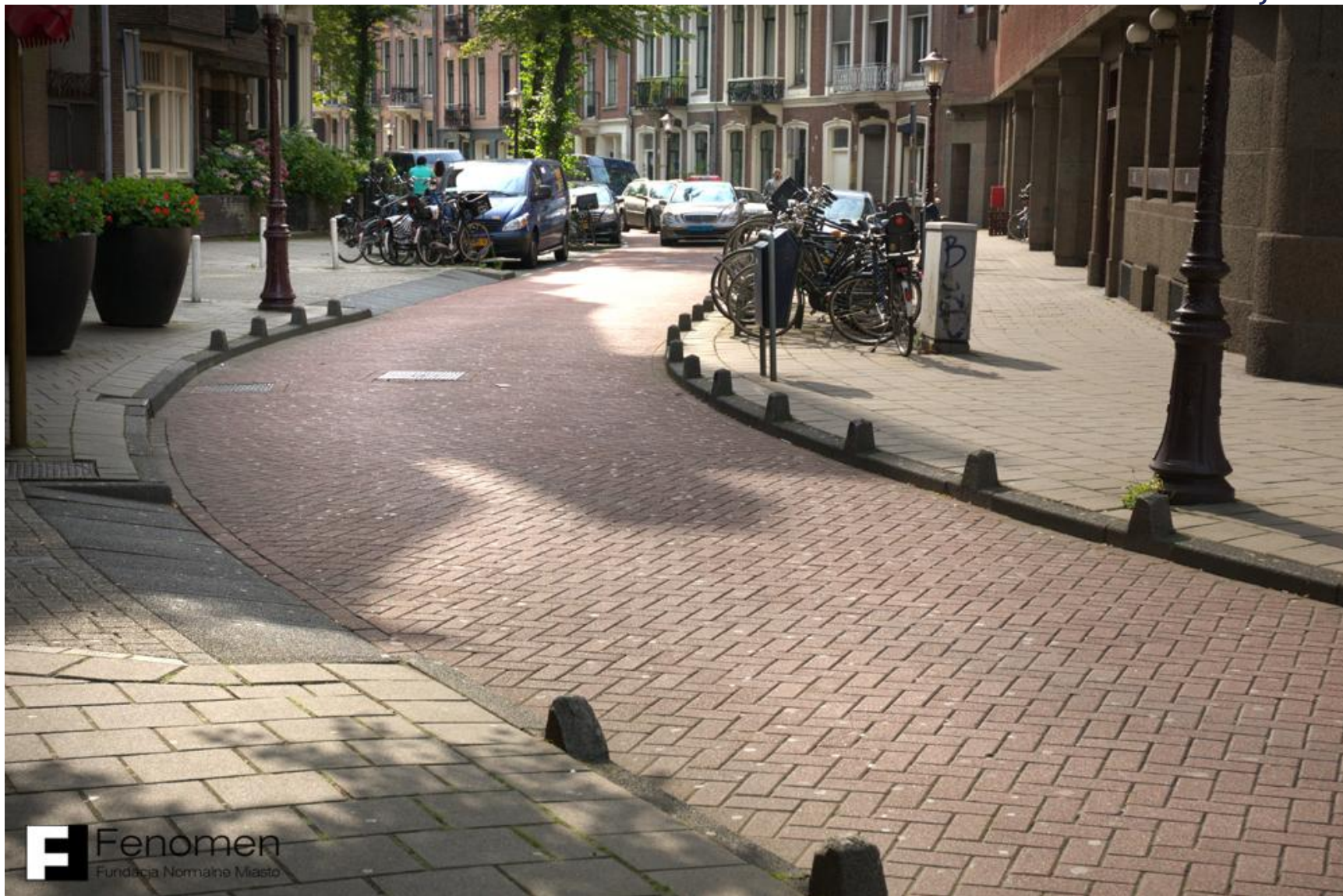
MINISTERSTWO  
ROZWOJU



SAMORZĄD WOJEWÓDZTWA  
WIELKOPOLSKIEGO

**Unia Europejska**  
Fundusz Spójności





**F** Fenomen  
Fundacja Normalne Miasto



**Fundusze Europejskie**  
Pomoc Techniczna



MINISTERSTWO  
ROZWOJU

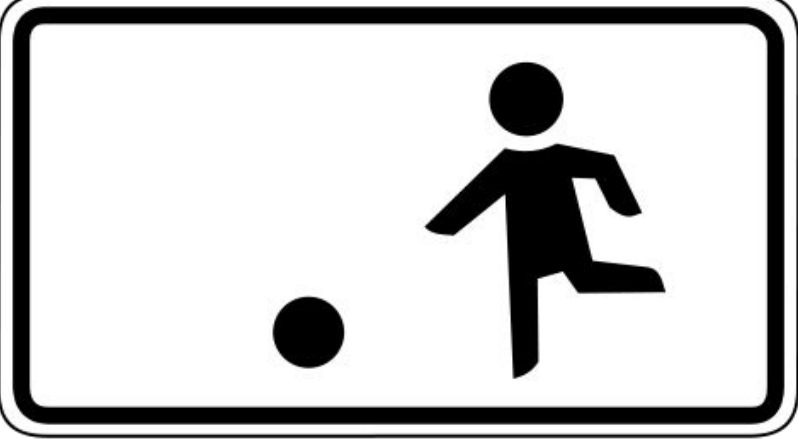


SAMORZĄD WOJEWÓDZTWA  
WIELKOPOLSKIEGO

**Unia Europejska**  
Fundusz Spójności









[restart.org.pl](http://restart.org.pl)

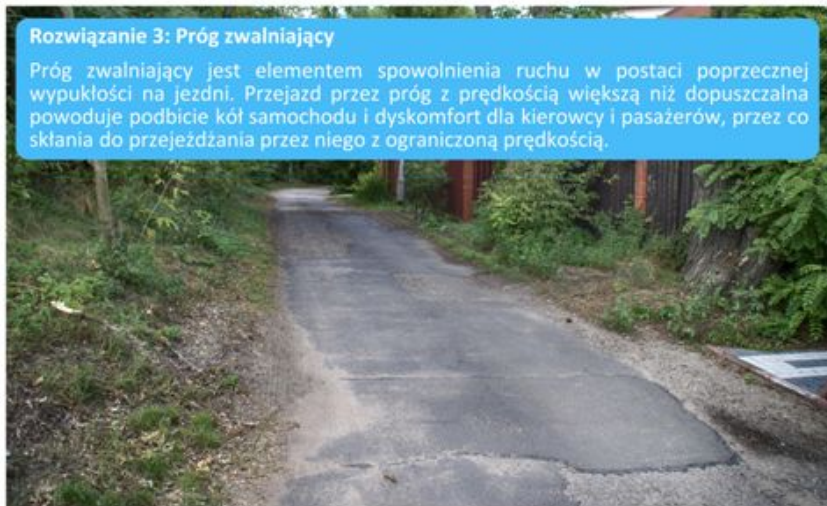






### Rozwiązanie 3: Próg zwalniający

Próg zwalniający jest elementem spowolnienia ruchu w postaci poprzecznej wypukłości na jezdni. Przejazd przez próg z prędkością większą niż dopuszczalna powoduje podbicie kół samochodu i dyskomfort dla kierowcy i pasażerów, przez co skłania do przejeżdżania przez niego z ograniczoną prędkością.



### Rozwiązanie 4: Plac rekreacyjny

Zagospodarowanie przestrzeni ulicy w elementy rekreacyjne (małej architektury), takie jak ławka, podkreślają charakter uspokojonej ulicy. Ulica zaaranżowana w ten sposób nie spełnia jedynie funkcji komunikacyjnej, a staje się naturalną przestrzenią do przebywania dla jej użytkowników i mieszkańców.



Unia Europejska  
Fundusz Spójności

SAMORZĄD WOJEWÓDZTWA  
WIELKOPOLSKIEGO



MINISTERSTWO  
ROZWOJU



Fundusze Europejskie  
Pomoc Techniczna



# Expanding an iconic space: Union Square North (Manhattan)



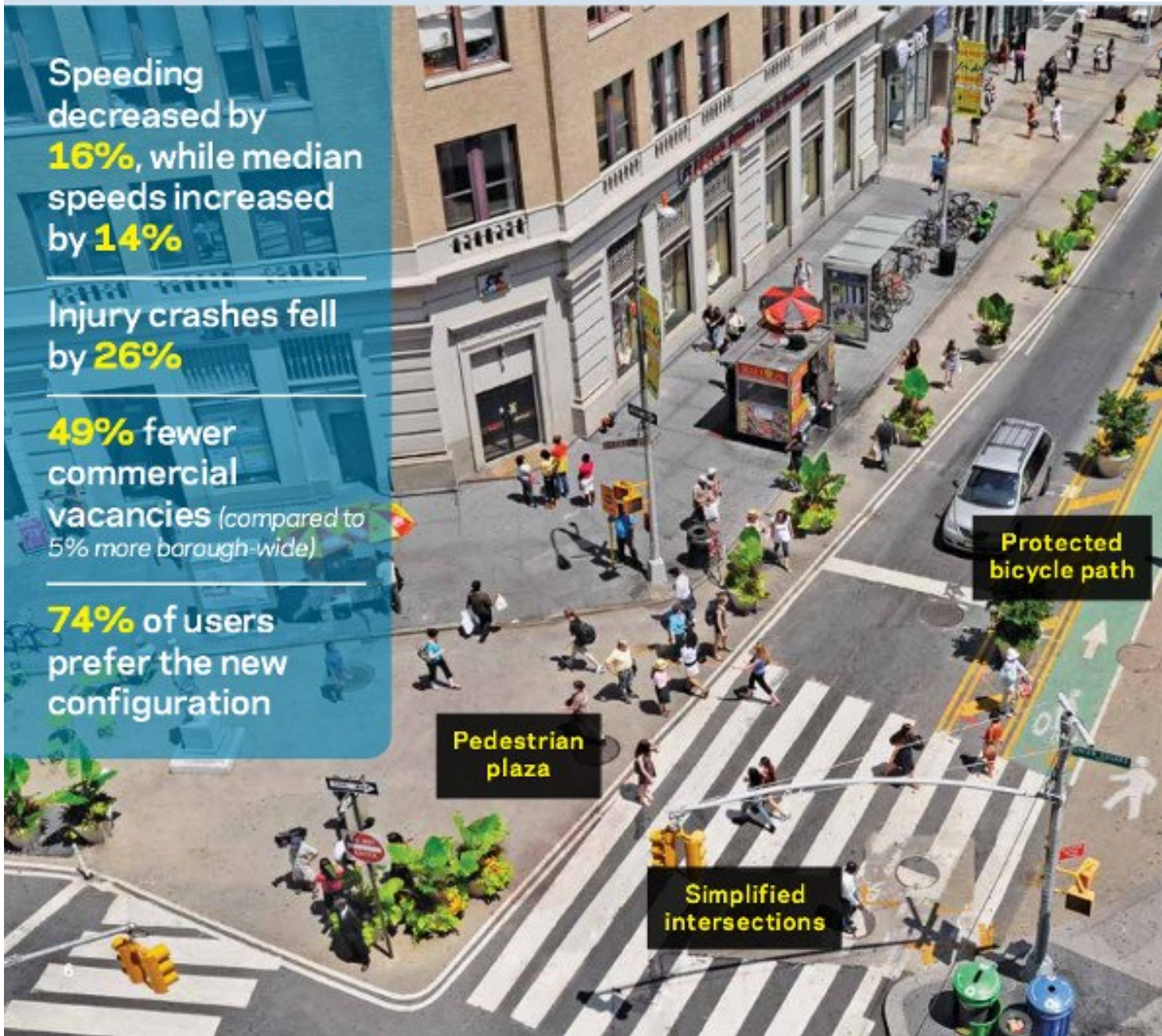
# Miasto Kalisz Rewitalizacja

Speeding decreased by **16%**, while median speeds increased by **14%**

Injury crashes fell by **26%**

**49%** fewer commercial vacancies (compared to 5% more borough-wide)

**74%** of users prefer the new configuration



Unia Europejska  
Fundusz Spójności

SAMORZĄD WOJEWÓDZTWA  
WIELKOPOLSKIEGO



MINISTERSTWO  
ROZWOJU



Fundusze Europejskie  
Pomoc Techniczna





Miasto Kalisz  
Rewitalizacja



Fundusze Europejskie  
Pomoc Techniczna



MINISTERSTWO  
ROZWOJU



SAMORZĄD WOJEWÓDZTWA  
WIELKOPOLSKIEGO

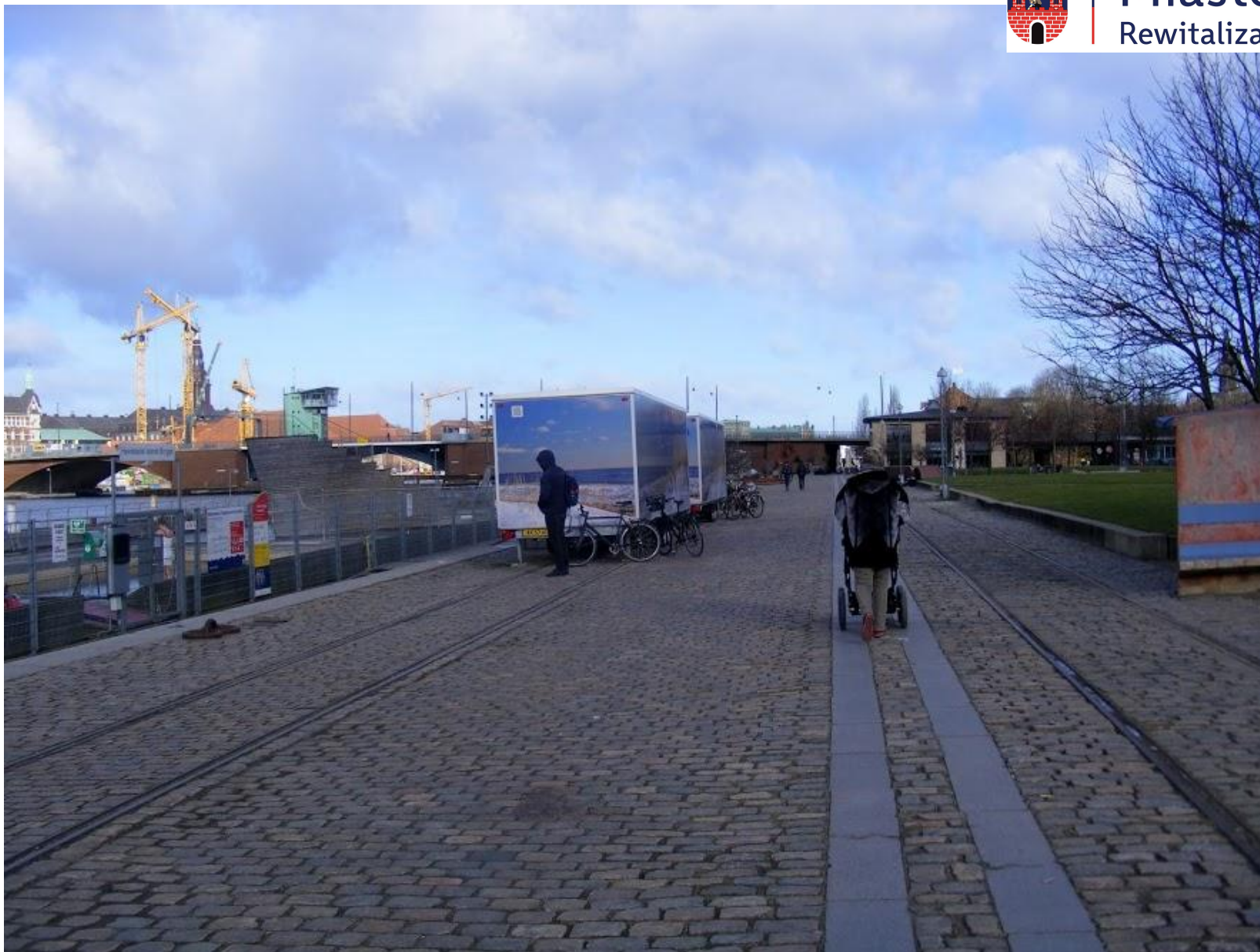
Unia Europejska  
Fundusz Spójności





# Miasto Kalisz

## Rewitalizacja



**Fundusze Europejskie**  
Pomoc Techniczna



MINISTERSTWO  
ROZWOJU



SAMORZĄD WOJEWÓDZTWA  
WIELKOPOLSKIEGO

**Unia Europejska**  
Fundusz Spójności









# Miasto Kalisz

## Rewitalizacja



MINISTERSTWO  
ROZWOJU



SAMORZĄD WOJEWÓDZTWA  
WIELKOPOLSKIEGO

Unia Europejska  
Fundusz Spójności



# Expanding an iconic space: Union Square North (Manhattan)



# Miasto Kalisz

Rewitalizacja

Speeding decreased by **16%**, while median speeds increased by **14%**

Injury crashes fell by **26%**

**49%** fewer commercial vacancies (compared to 5% more borough-wide)

**74%** of users prefer the new configuration

**Pedestrian plaza**

**Simplified intersections**

**Protected bicycle path**



Unia Europejska  
Fundusz Spójności

SAMORZĄD WOJEWÓDZTWA  
WIELKOPOLSKIEGO



MINISTERSTWO  
ROZWOJU



Fundusze Europejskie  
Pomoc Techniczna





Miasto Kalisz  
Rewitalizacja

Przestrzeń  
czytelna



Fundusze  
Europejskie  
Pomoc Techniczna



MINISTERSTWO  
ROZWOJU



SAMORZĄD WOJEWÓDZTWA  
WIELKOPOLSKIEGO

Unia Europejska  
Fundusz Spójności





Miasto  
Rewitalizacji





Please do not touch  
Even clean hands can damage  
the surface of the sculptures





Zakaz mycia przyborów  
malarskich w toaletach !





## Reduced escalator service until November 2013

The escalators at Vauxhall were installed in 1971 and are now being refurbished to ensure reliable service for years to come. To minimise disruption to customers only one machine will be out at any time.

At busy times there may be a queue to enter the station so please allow some extra time for your journey.





## Przestrzeń zarządzana





# Pracownia Zrównoważonego Rozwoju







Przestrzeń  
dopasowana



**Fundusze Europejskie**  
Pomoc Techniczna



MINISTERSTWO  
ROZWOJU



SAMORZĄD WOJEWÓDZTWA  
WIELKOPOLSKIEGO

**Unia Europejska**  
Fundusz Spójności





“Plac Zabaw”







### FONTANNA MIEJSKA COSMOPOLIS



W ramach rewitalizacji Starówki w 2006 r. odnowiono i całkowicie przeorganizowano fontannę, obok której układ słoneczny st. zostało osadzone na granitowych płytach, liczących 1700 sztuk. Wysoka woda do 115 dm wzdłuż po składowych kół, na max wysokość do 5 metrów a podświetlane kolorowym światłem słonecznik wody bierze w tym, miasta niezapomnianie spędzić, 15 minutowe słoneczne obiadów wodnych i światła-żwiaku prześwietlane są w zakresie turystycznym w godzinach otwarcia.

#### INFORMACJE PORZĄDKOWE

- Nie korytać i nieść fontanny do zainicjacji
- nie wprowadzać śmieci i paliw na placu wodotrysku
- nie wjeżdżać rowerem i wózkami na placu wodotrysku
- nie zabijać owadów wodnych wodę
- nie stosować tonosu i odpadki wjeżdżać do wody na brzoju



Restrukcjonowanie się do zainicjacji grańi karności Kalisz.

URZĄD MIASTA TORUNIA  
[www.torun.pl](http://www.torun.pl)





## Przestrzeń wielofunkcyjna





Cel - zabawa









**Fundusze Europejskie**  
Pomoc Techniczna



MINISTERSTWO  
ROZWOJU



SAMORZĄD WOJEWÓDZTWA  
WIELKOPOLSKIEGO

**Unia Europejska**  
Fundusz Spójności





**Fundusze Europejskie**  
Pomoc Techniczna



MINISTERSTWO  
ROZWOJU



SAMORZĄD WOJEWÓDZTWA  
WIELKOPOLSKIEGO

**Unia Europejska**  
Fundusz Spójności





**Fundusze Europejskie**  
Pomoc Techniczna



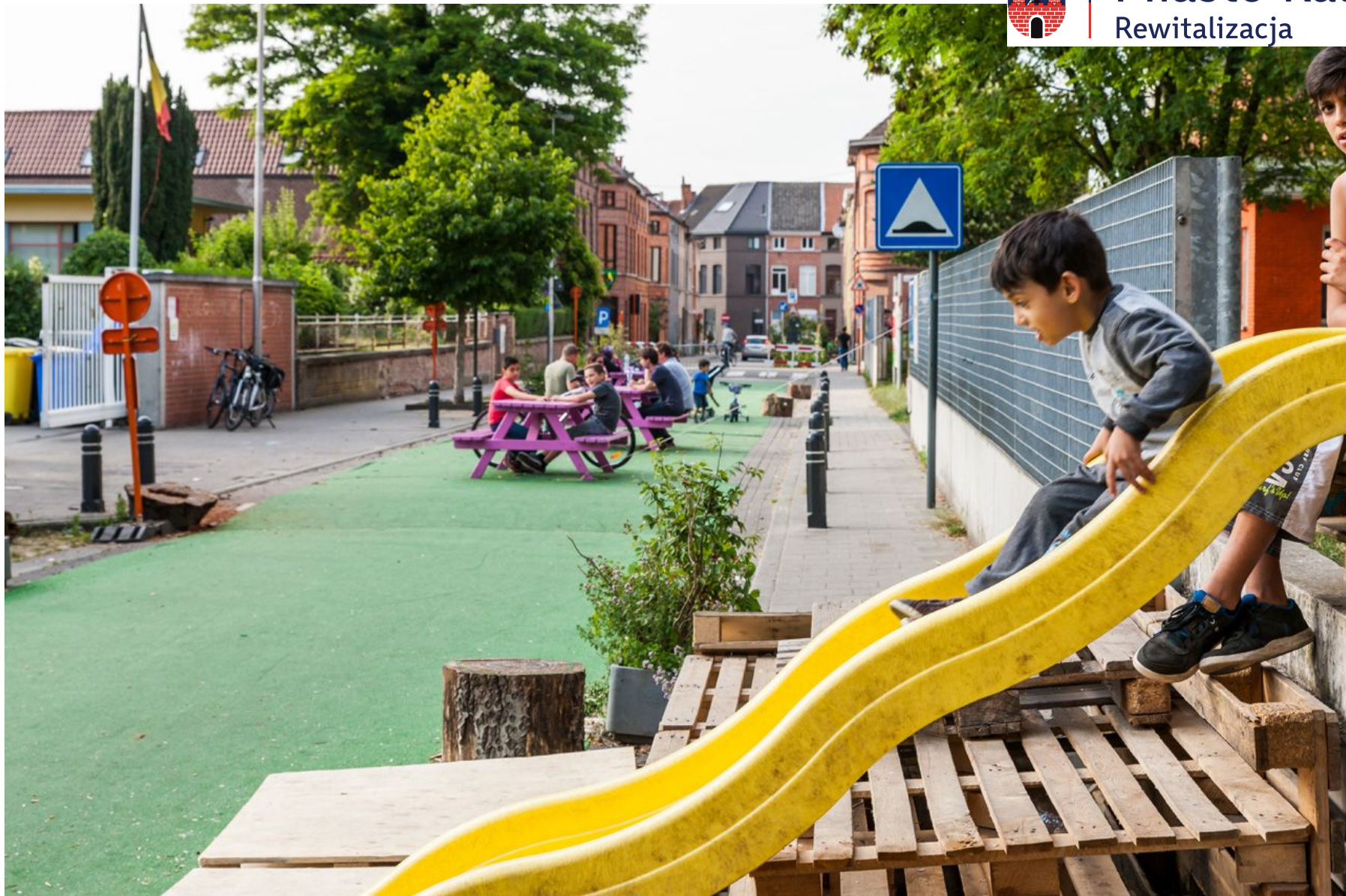
MINISTERSTWO  
ROZWOJU



SAMORZĄD WOJEWÓDZTWA  
WIELKOPOLSKIEGO

**Unia Europejska**  
Fundusz Spójności





**Fundusze Europejskie**  
Pomoc Techniczna



MINISTERSTWO  
ROZWOJU



SAMORZĄD WOJEWÓDZTWA  
WIELKOPOLSKIEGO

**Unia Europejska**  
Fundusz Spójności









Czytelność w  
przestrzeni



Fundusze  
Europejskie  
Pomoc Techniczna



MINISTERSTWO  
ROZWOJU



SAMORZĄD WOJEWÓDZTWA  
WIELKOPOLSKIEGO

Unia Europejska  
Fundusz Spójności







Komisja ds. Zieleni Osiedlowej  
Rady Osiedla Śródmieście - Zachód ogłasza

# KONKURS "ZIELONE PODWÓRKO"

NA WYKONANIE ZIELEŃCA,  
ZAGOSPODAROWANIA ZIELENIĄ SKWERU, PODWÓRKA, PLACU  
- NA TERENIE OSIEDLA ŚRÓDMIEŚCIE - ZACHÓD  
RÓWNIEŻ DLA ZIELEŃCÓW JUŻ ISTNIEJĄCYCH



Kontakt z organizatorami konkursu:  
0609 963 365  
e-mail: zielonepodwórko@wp.pl

2007.06.02

zagospodarowane przez lokatorów  
podwórko przy ul. Ściegiennego 1

Rada Osiedla Śródmieście - Zachód  
Szczecin, ul. Kr. Jadwigi 11, tel. 091 433 27 62  
dyżury w poniedziałki w godz. 17 - 18.



Typowa podwórko śródmieścia  
TO CHCEMY ZMIEŃCIĆ



**Fundusze Europejskie**  
Pomoc Techniczna



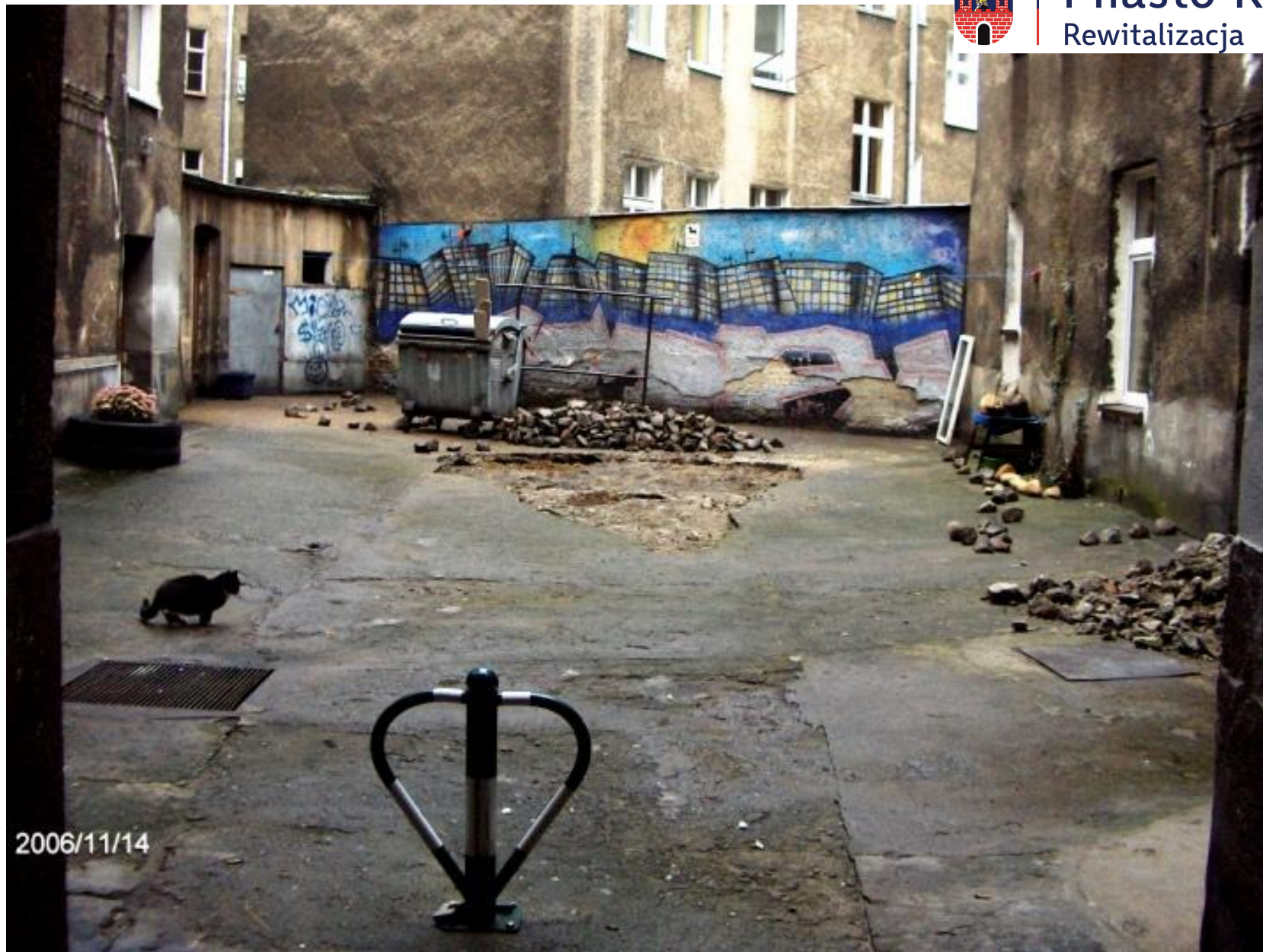
MINISTERSTWO  
ROZWOJU



SAMORZĄD WOJEWÓDZTWA  
WIELKOPOLSKIEGO

**Unia Europejska**  
Fundusz Spójności







# Zielone podwórka Szczecina



Zarząd  
Budynków  
i Lokali  
Komunalnych  
w Szczecinie

Boh. Warszawy

93

przed inwestycją:



po inwestycji:



# Miasto Kalisz

Rewitalizacja



Fundusze  
Europejskie  
Pomoc Techniczna



MINISTERSTWO  
ROZWOJU



SAMORZĄD WOJEWÓDZTWA  
WIELKOPOLSKIEGO

Unia Europejska  
Fundusz Spójności









<http://20footurbanfarm.blogspot.com/p/project-story.html>



**Fundusze Europejskie**  
Pomoc Techniczna



MINISTERSTWO  
ROZWOJU



SAMORZĄD WOJEWÓDZTWA  
WIELKOPOLSKIEGO

**Unia Europejska**  
Fundusz Spójności





### Hügelkultur:

Praktykowanie Hügelkultur polega na zakopywaniu w podłużnych kopcach dużych ilości drewna, mających zatrzymać wodę w glebie. Podczas rozkładu drewna w glebie jego porowata struktura działa jak gąbka. Drewno w kopcu będzie się rozkładało uwalniając składniki odżywcze przez ok. 20 lat. Na zboczach kopca, będącego rodzajem podniesionej grządki, można prowadzić uprawy. Kopca nie trzeba dodatkowo nawozić ani podlewać.

<http://pl.wikipedia.org/wiki/Permakultura#H.C3.BCgelkultur>





Pracownia Zrównoważonego Rozwoju

**Bo to ludzie tworzą miejsca**



Fundusze Europejskie  
Pomoc Techniczna



MINISTERSTWO  
ROZWOJU



SAMORZĄD WOJEWÓDZTWA  
WIELKOPOLSKIEGO

Unia Europejska  
Fundusz Spójności

