

Ekonomiczno-społeczne oraz przestrzenno-środowiskowe narzędzia wspierające proces rewitalizacji Kalisza. Integracja działań w gminnym programie rewitalizacji.

24-25.03

Paweł Kołacz

Pracownia Zrównoważonego Rozwoju



Moduł I - Jak robić rewitalizację

Omówienie dostępnych narzędzi wspierających proces rewitalizacji w odniesieniu do realnych potrzeb wynikających z diagnozy Obszaru Rewitalizacji Kalisza.

1. Działania w przestrzeni publicznej.
2. Polityka społeczna.
3. Kultura, jako czynnik zmiany.
4. Ekonomia społeczna.
5. Działania inwestycyjne- także w obszarze środowiskowym.
6. Polityka mieszkaniowa.
7. Rozwój gospodarczy i zatrudnienie.





Moduł II - Integracja działań

1. Znaczenie współpraca Gminy i społeczności lokalnych we wdrażaniu narzędzi wspierających proces rewitalizacji
2. Formy współpracy, organizacja współpracy.
3. Zarządzanie, monitorowanie i ewaluacja działań

Moduł III. O czym nie zapomnieć, na co zwracać uwagę?

1. Dobre praktyki (z kraju i zagranicy);
2. Jak nie popełniać błędów – przegląd najczęściej popełnianych błędów i sposobów ich rozwiązywania.;
3. Źródła wiedzy i doświadczenia (publikacje książkowe i internetowe, wydarzenia, szkolenia i warsztaty).

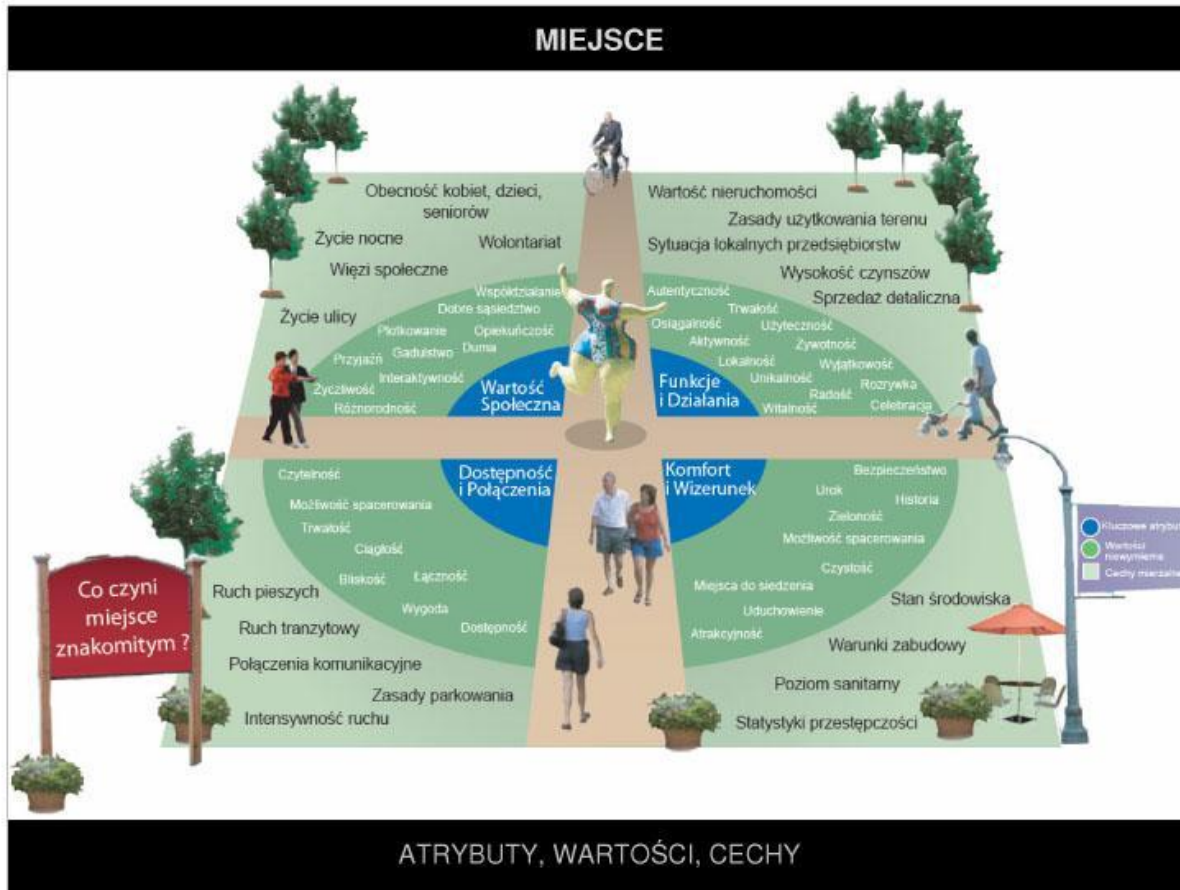




Zarządzanie Przestrzenią

- Standardy zarządzania przestrzenią
- Strefa Zamieszkania, strefy uspokojonego ruchu, tempo30,
- Miejscowy Plan Rewitalizacji, Specjalna Strefa Rewitalizacji
- Drogi Wewnętrzne, wyłączone spod zarządu ZDM
- Plan Ruchu
- Polityka Parkingowa
- Miejski Konserwator Zabytków
- Konkursy Architektoniczne
- Miejski Ogrodnik
- Rada Osiedla







Katalog
Mebli Miejskich
Poznania

www.poznan.pl

POZnań*



Katalog
Nawierzchni Chodników
Poznania

www.poznan.pl

POZnań*
*Miasto know-how

Etap I - Stare Miasto - Centrum

kwiecień 2014



Miasto Kalisz
Rewitalizacja



Unia Europejska
Fundusz Spójności

REGIONALNE URZĘDZICTWO
WIELKOPOLSKIEGO



MINISTERSTWO
ROZWOJU



Fundusze
Europejskie
Pomoc Techniczna



O POPRAWIANIU WYGLĄDU
 MIASTA. PREZENTACJA
 14.06.2016

KATALOG MEBLI MIEJSKICH
 POZNANIA 2015

SZYLDY NA BUDYNKACH

KONCEPCJA POLITYKI
 REKLAMOWEJ DLA OBSZARU
 STAROMIEJSKIEGO

SYSTEM INFORMACJI
 PRZESTRZENNEJ - wytyczne
 kierunkowe

ESTETYKA ELEMENTÓW
 INFRASTRUKTURY - wytyczne

NAWIERZCHNIE CHODNIKÓW
 - wytyczne kierunkowe

KATALOG NAWIERZCHNI
 CHODNIKÓW - Stare Miasto

INFRASTRUKTURA
 PUBLICZNEGO TRANSPORTU
 ZBIOROWEGO - wytyczne
 podstawowe

INFRASTRUKTURA
 ROWEROWA - standardy

ZESPÓŁ DS. WZNOSENIA
 POMNIKÓW NA TERENIE
 MIASTA POZNANIA

Szyldy na budynkach

Podstawowe informacje dotyczące **procedury uzyskiwania zezwoleń na umieszczenie szyldów na budynkach** można uzyskać dzwoniąc do POZnan*KONTAKT nr **61 646 33 44**, wybierając tonowo "1", a następnie "6".

Szyld to tablica reklamowa lub urządzenie reklamowe informujące o działalności prowadzonej na nieruchomości, na której ta tablica reklamowa lub urządzenie reklamowe się znajdują (zgodnie z Ustawą z dnia 27 marca 2003 r. o planowaniu i zagospodarowaniu przestrzennym Dz.U. 2015.199 j.t. ze zmianą Dz.U.2015.774 z dnia 10.06.2016

Rodzaje szyldów na budynku:

- równoległy do ściany
- poprzeczny tzw. semafor

Jaka treść powinna zostać umieszczona na szyldzie?

Nazwa firmy, logo, dane właściciela.

Jakie są cechy wzorcowego szyldu?

- dobrze wkomponowany w elewację budynku (dopasowany do podziału okien, drzwi itp., nie zasłaniający elementów architektonicznych budynku)
- kolorystyka dopasowana do kolorystyki budynku i otoczenia, brak jaskrawych kolorów, szczególnie żółtego i pomarańczowego
- wykonany z dobrej jakości materiałów
- szyld semaforowy, odstający od ściany na nie więcej niż 70 cm.

Kto powinien zaprojektować szyld?





Miasto Kalisz

Rewitalizacja



Fundusze Europejskie
Pomoc Techniczna



MINISTERSTWO
ROZWOJU



SAMORZĄD WOJEWÓDZTWA
WIELKOPOLSKIEGO

Unia Europejska
Fundusz Spójności





Miasto Kalisz
Rewitalizacja



Fundusze Europejskie
Pomoc Techniczna



MINISTERSTWO
ROZWOJU



SAMORZĄD WOJEWÓDZTWA
WIELKOPOLSKIEGO

Unia Europejska
Fundusz Spójności



Twórz i zapewnij
wysokiej jakości przestrzeń publiczną!



Każda ulica może być przyjazna nie tylko dla samochodów. Tędy,
ul. 6 Sierpnia przed i po zmianie na strefę uspokojonego ruchu — woonerf.



Miasto Kalisz
Rewitalizacja



Unia Europejska
Fundusz Spójności



FUNDUSZ WSP. REGIONALNY
WIELKOPOLSKIEGO

MINISTERSTWO
ROZWOJU



Fundusze Europejskie
Pomoc Techniczna



No
busking

Southwark
Council







Działania w Przestrzeni

- mikrowsparcia, mikrogranty, inicjatywa lokalna,
- rezydencje artystyczne
- sztuka w przestrzeni
- budżet obywatelski
- “miejskie strefy relaksu”
parklety, kontenery, parki kieszonkowe





Miasto Kalisz

Rewitalizacja



T O R U Ń S K A A G E N D A K U L T U R A L N A

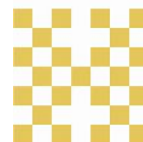
MIKROWSPARCIE

NABÓR WNIOSEK NA III KWARTAŁ 2012



MIKROGRANTY

Europejskiej Stolicy Kultury Wrocław 2016



**PROGRAM WSPIERANIA ODDOLNYCH INICJATYW
ARTYSTYCZNYCH, KULTURALNYCH
I SPOŁECZNYCH WE WROCŁAWIU.**

ZDOBAJĄC WSPARCIE NAWET DO 5 TYS. ZŁ
Sprawdź zasady i aplikuj: www.wroclaw2016.pl/mikrogranty

NAJBLIŻSZE NABORY:

26.05 – 09.06.2014
25.08 – 08.09.2014

**NAJBLIŻSZE SPOTKANIE
INFORMACYJNE:**



Fundusze Europejskie
Pomoc Techniczna



MINISTERSTWO
ROZWOJU



SAMORZĄD WOJEWÓDZTWA
WIELKOPOLSKIEGO

Unia Europejska
Fundusz Spójności



KONTAKT:
mikrogranty@wroclaw2016.pl

ORGANIZACJA:





Szczecin



Graj na własnym podwórku!

Chcesz coś zrobić
dla sąsiadów?
Sfinansujemy
twój pomysł!

mi
kro
gran



mediadizajn

www.inkubatorokultury.szczecin.pl



Fundusze Europejskie
Pomoc Techniczna



MINISTERSTWO
ROZWOJU



SAMORZĄD WOJEWÓDZTWA
WIELKOPOLSKIEGO

Unia Europejska
Fundusz Spójności









Miasto Kalisz
Rewitalizacja



Fundusze Europejskie
Pomoc Techniczna



MINISTERSTWO ROZWOJU



SAMORZĄD WOJEWÓDZTWA WIELKOPOLSKIEGO

Unia Europejska
Fundusz Spójności







Miasto Kalisz
Rewitalizacja



Fundusze Europejskie
Pomoc Techniczna



MINISTERSTWO
ROZWOJU



SAMORZĄD WOJEWÓDZTWA
WIELKOPOLSKIEGO

Unia Europejska
Fundusz Spójności





	Rodzaj budynku	Położenie	Ogólny zakres prac, które mogą być objęte dotacją	Maksymalna wysokość dotacji
Grupa 1	Budynki wpisane indywidualnie do rejestru zabytków	Obszar administracyjny Gdyni	Wszelkie prace związane z utrzymaniem, zachowaniem i odtworzeniem substancji zabytku	75 %
Grupa 2	Budynki objęte indywidualnie ochroną, według § 12 ust. 1 b regulaminu	Budynki położone na obszarach wpisanych do rejestru zabytków, na terenie Gdyni	Prace przy elewacjach budynków i przy dachach (w przypadku widocznych dachów stromych) Remonty pierwotnej stolarki okiennej i drzwiowej zewnętrznej	50 %
Grupa 3	Pozostałe budynki, powstałe (ukończone) do 1989 roku.			30 %

Uchwała Rady Miasta Gdyni nr XXXIX/861/10 z dnia 27.01.2010 r. w sprawie: przyjęcia zasad i trybu udzielania i rozliczania dotacji na prace konserwatorskie, restauratorskie



UCHWAŁA NR 391/16
RADY MIASTA TORUNIA
z dnia 8 września 2016 r.

w sprawie pozbawienia kategorii dróg gminnych i wyłączenia z użytkowania wskazanych ulic w Toruniu.

Na podstawie art. 10 ust. 2 ustawy z dnia 21 marca 1985 r. o drogach publicznych (Dz. U. z 2015 r. poz. 460 z późn. zm.¹) oraz art. 18 ust. 2, pkt 15 i art. 40 ust. 1 ustawy z dnia 8 marca 1990 r. o samorządzie gminnym (Dz. U. z 2016 r. poz. 446) uchwała się, co następuje:

§ 1. Pozbawia się kategorii drogi gminnej, ulice położone na terenie Gminy Miasta Toruń, wymienione w załączniku nr 1 do niniejszej uchwały.

§ 2. Ulice, o których mowa w § 1, wyłącza się z użytkowania.

§ 3. Wykonanie uchwały powierza się Prezydentowi Miasta Torunia.

§ 4. Uchwała wchodzi w życie po upływie 14 dni od jej ogłoszenia w Dzienniku Urzędowym Województwa Kujawsko – Pomorskiego.



Miasto Kalisz
Rewitalizacja



Unia Europejska
Fundusz Spójności

SAMORZĄD WOJEWÓDZTWA
WIELKOPOLSKIEGO



MINISTERSTWO
ROZWOJU



Fundusze Europejskie
Pomoc Techniczna





Drogi Wewnętrzne - korzyści

- umowy cywilne w zakresie wynajmowania przestrzeni publicznej zamiast decyzji o zajęciu pasa drogowego
- wprowadzenie precyzyjnych wytycznych dotyczących sytuowania, wielkości, rodzaju konstrukcji oraz estetyki letnich ogródków gastronomicznych i punktów handlowych
- umowy długoterminowe
- odliczanie VATu.
- większą kontrola nad przestrzenią publiczną, brak możliwości odwołania się do SKO





Polityka społeczna??





Polityka społeczna

- Osiedlowe Biuro Pracy
- Rozpraszanie Mieszkań Socjalnych
- Edukacja
- Szkoła w procesie zmiany
- Klasy artystyczne
- Tutoring
- Usługi dla seniorów

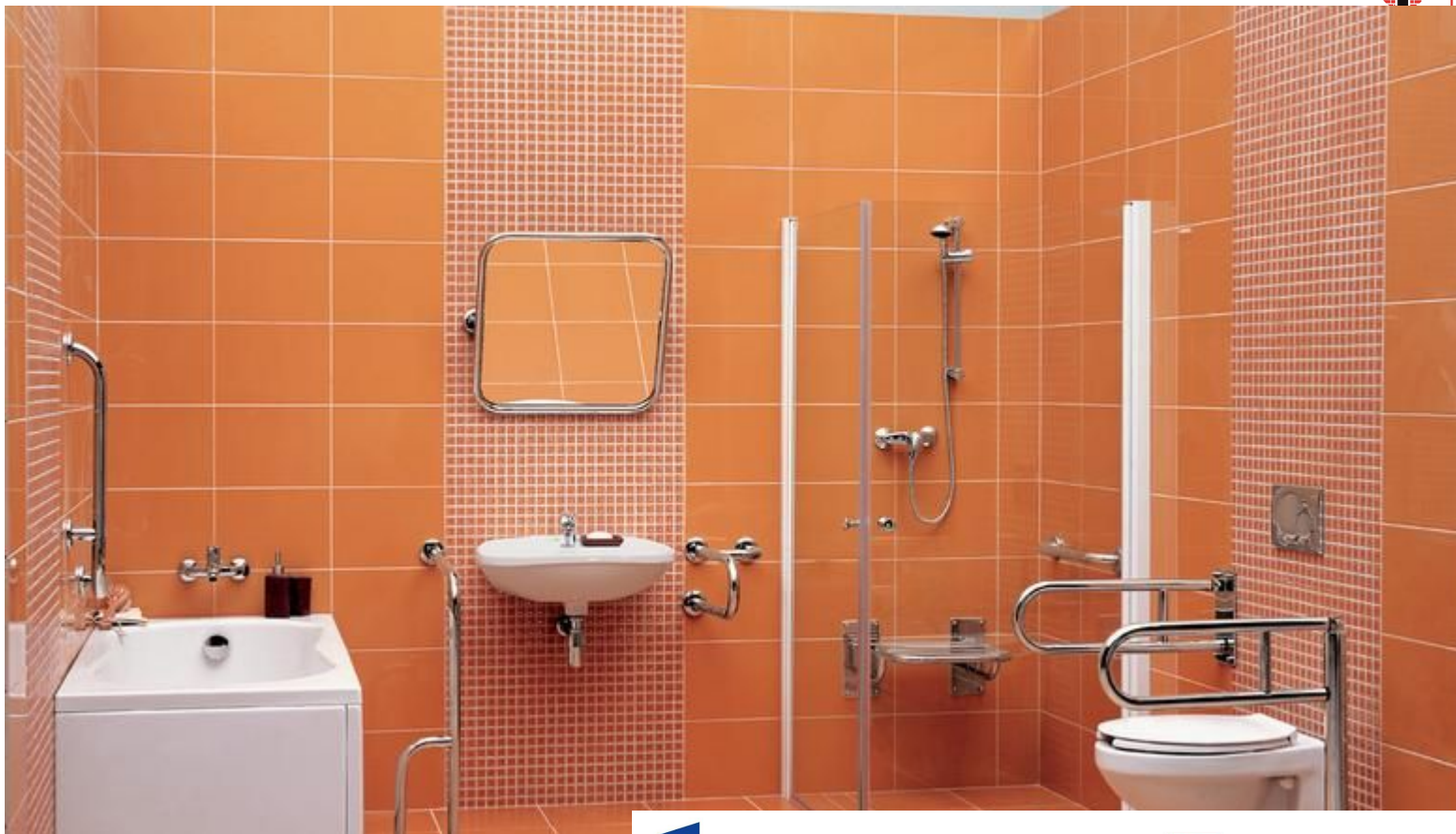




Polityka mieszkaniowa

- Standardy mieszkaniowe, w tym dla seniorów
- Najem Społeczny - Społeczna Agencja Najmu .
- Polityka oddłużania
- Gminna Polityka Mieszkaniowa
- Miks społeczny
- SSR jako narzędzie polityki mieszkaniowej





Joanna Erbel
Agnieszka Labus
Małgorzata Kampka
Magdalena Pawlus



MIKS LOKATORSKI

Modelowa kamienica dla Warszawy



Fundusze Europejskie
Pomoc Techniczna



MINISTERSTWO
ROZWOJU



SAMORZĄD WOJEWÓDZTWA
WIELKOPOLSKIEGO

Unia Europejska
Fundusz Spójności



Miasto Kalisz
Rewitalizacja



Co daje SAN lokatorom i lokatorkom?

dostępny czynsz
bezpieczny najem
mieszkanie w dobrym standardzie
pomoc w zarządzaniu mieszkaniem



lokatorzy

Do czego są zobowiązują?

regularne opłacanie czynszu
dbałość o mieszkanie
uczestnictwo w mediacjach



Co daje SAN właścicielom i właścielkom?

gwarancja wpłaty czynszu
wsparcie administracyjne
utrzymanie standardu mieszkania
monitorowanie stanu mieszkania i opłat czynszowych



właściciele

Do czego są zobowiązują?

obniżenie czynszu poniżej poziomu rynkowego
brak wpływu na profil osób podnajmujących



Miasto Kalisz
Rewitalizacja



Fundusze Europejskie
Pomoc Techniczna



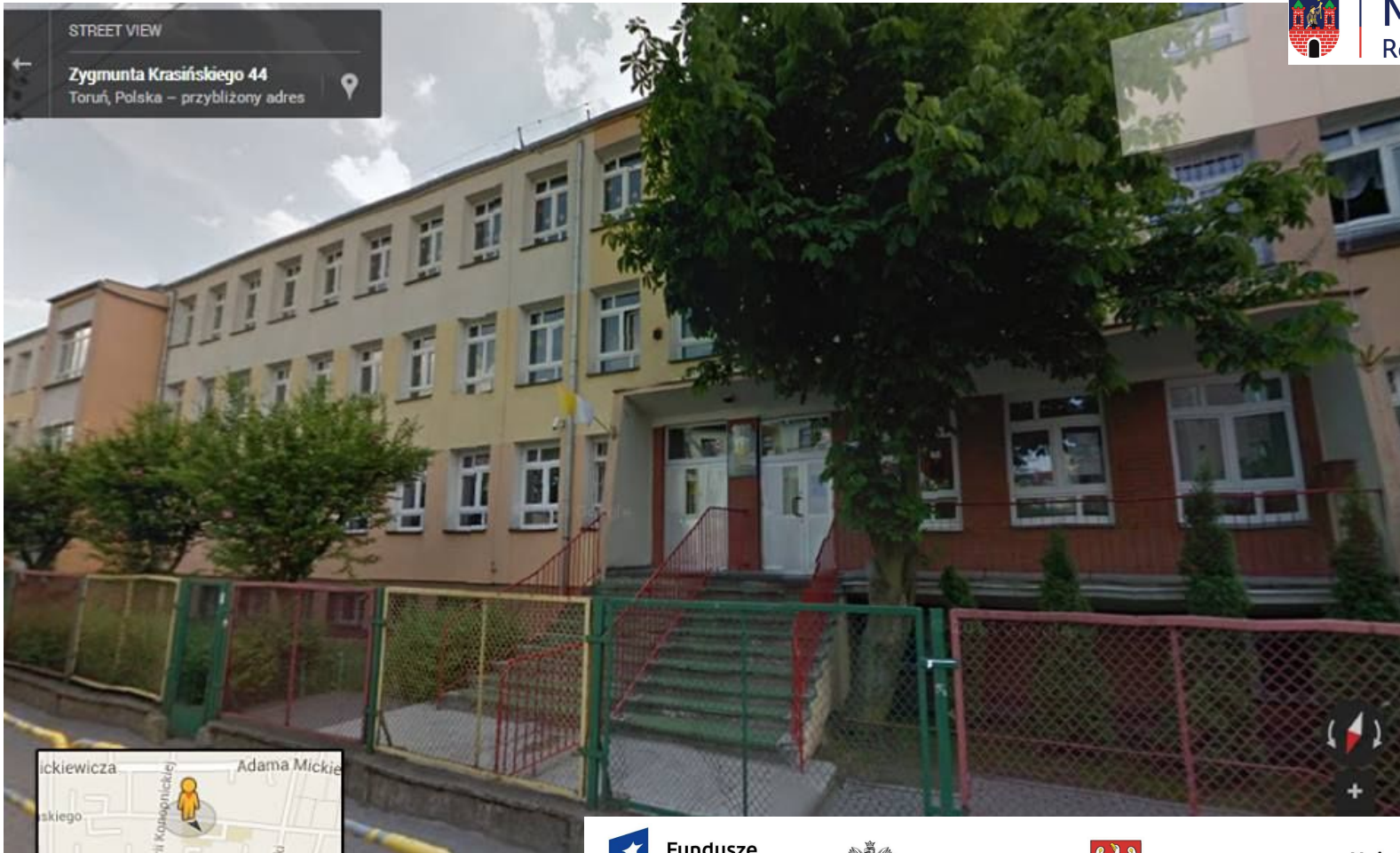
MINISTERSTWO
ROZWOJU



SAMORZĄD WOJEWÓDZTWA
WIELKOPOLSKIEGO

Unia Europejska
Fundusz Spójności







Miasto Kalisz
Rewitalizacja



Fundusze Europejskie
Pomoc Techniczna



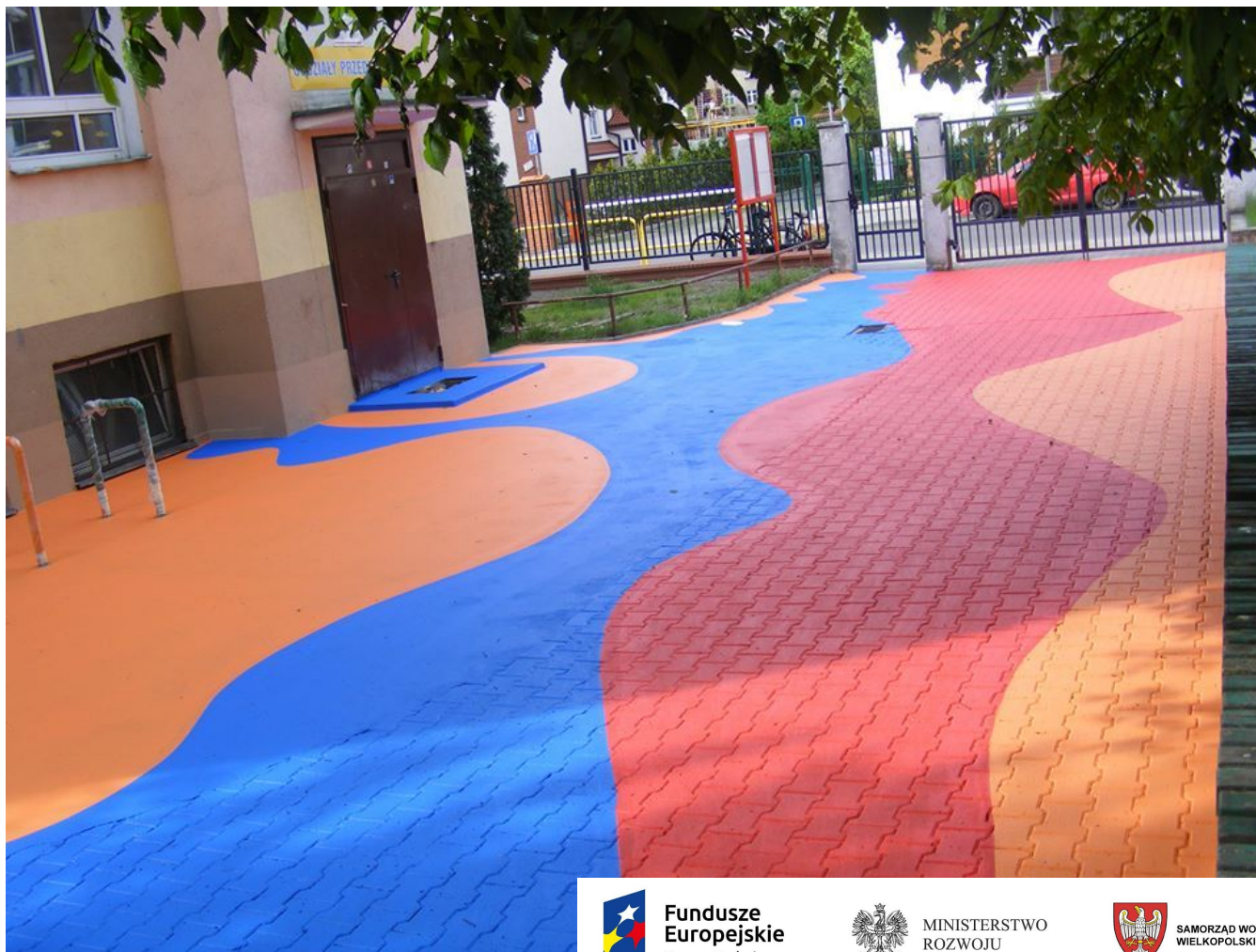
MINISTERSTWO
ROZWOJU



SAMORZĄD WOJEWÓDZTWA
WIELKOPOLSKIEGO

Unia Europejska
Fundusz Spójności





Miasto Kalisz
Rewitalizacja



Fundusze Europejskie
Pomoc Techniczna



MINISTERSTWO
ROZWOJU



SAMORZĄD WOJEWÓDZTWA
WIELKOPOLSKIEGO

Unia Europejska
Fundusz Spójności



Szkoła Podstawowa nr 13

- przy ul. Krasieńskiego -

planuje zmiany.

Chcemy poprawić warunki dla uczniów i nauczycieli, ale także planujemy zmiany terenu wokół szkoły tak aby mogli z niego korzystać okoliczni mieszkańcy. Zmiany zaczniemy wprowadzać jeszcze w tym roku.

Plan zmian chcemy oprzeć na potrzebach samych uczniów, nauczycieli, rodziców i mieszkańców. Każdy może się wypowiedzieć. Ankieta jest dostępna na stronie szkoły www.sp13torun.cba.pl

Osoby, które chciałyby się bardziej zaangażować zapraszamy do grona społecznych projektantów, którzy pomogą nam stworzyć plan zmian.

Ty też możesz
zapropnować zmiany!

Zapraszam do współpracy
Zbigniew Masłoń, dyrektor szkoły

Zapraszamy na spotkanie, na którym zaprezentujemy wyniki ankiety oraz wybierzemy grupę społecznych projektantów. Spotkanie odbędzie się w szkole we czwartek 18 lipca godz 17.00

więcej
zieleni

nowe
ławki

stojaki
na rowery

plac
zabaw

nowe
boisko

masz głos
masz wybór

FUNDACJA
BATOREGO

Pracownia Zrównoważonego
Rozwoju

- Projekt wspiera Pracownia Zrównoważonego Rozwoju w ramach akcji "Masz Głos, Masz Wybór". Finansowanie Fund

www.maszglos.pl



Fundusze Europejskie
Pomoc Techniczna



MINISTERSTWO
ROZWOJU



SAMORZĄD WOJEWÓDZTWA
WIELKOPOLSKIEGO

Unia Europejska
Fundusz Spójności



Miasto Kalisz
Rewitalizacja





Lokalny Rozwój Gospodarczy

- Aktywne partery
- Prawo handlu
- Preferowane branże
- Strategia Promocji
- Produkt Lokalny
- Sprzedaż alkoholu







22–23 kwietnia 2017

sb 12:00–21:00
nd 12:00–20:00

Toruń

Rynek Nowomiejski

II edycja

FESTIWAL SMAKÓW FOODTRUCKÓW



Miasto Kalisz
Rewitalizacja



1 URODZINY WOLNEGO JARMARKU!

17 kwietnia 2016

Wolny Jarmark Toruński



MARSZAŁEK WOJEWÓDZTWA
WIELKOPOLSKIEGO
Piotr Gilbecki



Fundusze Europejskie
Pomoc Techniczna



MINISTERSTWO
ROZWOJU



SAMORZĄD WOJEWÓDZTWA
WIELKOPOLSKIEGO

Unia Europejska
Fundusz Spójności



TARG ŚRÓDMIEJSKI

ZIELONY MDM

WTORKI I CZWARTKI

9:00-19:00



Miasto Kalisz
Rewitalizacja



Fundusze Europejskie
Pomoc Techniczna



MINISTERSTWO
ROZWOJU



SAMORZĄD WOJEWÓDZTWA
WIELKOPOLSKIEGO

Unia Europejska
Fundusz Spójności





Miasto Kalisz
Rewitalizacja



Fundusze Europejskie
Pomoc Techniczna



MINISTERSTWO
ROZWOJU



SAMORZĄD WOJEWÓDZTWA
WIELKOPOLSKIEGO

Unia Europejska
Fundusz Spójności



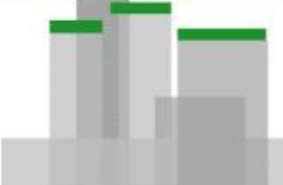
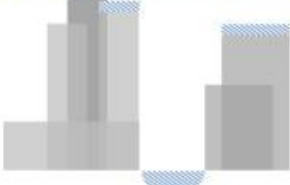
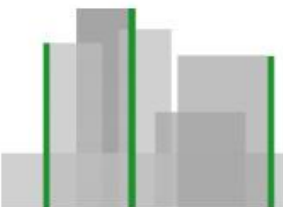
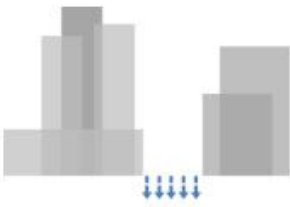





Działania inwestycyjne- także w obszarze środowiskowym.

- Dotacje dla wspólnot mieszkaniowych
 - Moje Podwórko,
 - Plany Adaptacyjne
- Zielone dachy, zielone ściany, drzewa wysokie
Retencja wody, drenaż, renaturyzacja cieków wodnych,
- Podatek od deszczu
 - Nie solę





Zielona infrastruktura – działania związane z instalacją roślin w mieście	Niebieska infrastruktura – system gospodarowania wodą		
	<p>Zielone dachy - dachy budynków pokryte roślinnością</p>		<p>Retencja wodna - elementy miejskiego systemu wodnego mające na celu retencjonowanie wody opadowej</p>
	<p>Zielone ściany – ściany budynków pokryte roślinnością</p>		<p>Drenaż - elementy miejskiego systemu wodnego, których zadaniem jest odwadnianie/odprowadzanie wody deszczowej</p>
	<p>Tereny zielone - niezabudowane tereny miejskie pokryte roślinnością</p>		<p>Renaturalizacja cieków wodnych - otwarte elementy wodne w krajobrazie miasta z wodą płynącą, np. rzeki, strumienie</p>
		<p>Renaturalizacja zbiorników wodnych - otwarte elementy wodne w krajobrazie miasta z wodą stojącą</p>	





Miasto Kalisz

Rewitalizacja



Fundusze Europejskie
Pomoc Techniczna



MINISTERSTWO
ROZWOJU



SAMORZĄD WOJEWÓDZTWA
WIELKOPOLSKIEGO

Unia Europejska
Fundusz Spójności





Miasto Kalisz

Rewitalizacja



Fundusze Europejskie
Pomoc Techniczna



MINISTERSTWO
ROZWOJU



SAMORZĄD WOJEWÓDZTWA
WIELKOPOLSKIEGO

Unia Europejska
Fundusz Spójności





New York (June 15, 2006)
<http://www.globalphotos.org>





Co nam dają drzewa w mieście?

- produkują niezbędny do życia tlen
- pochłaniają szkodliwe gazy
- zatrzymują szkodliwe pyły



- obniżają temperaturę latem
- sprzyjają retencji wody
- dają cień



- chronią przed wiatrami
- wydzielają substancje bakterioobójcze
- tłumią hałas



- urozmaicają przestrzeń
- pełnią funkcję dydaktyczną
- pozytywnie wpływają na psychikę



Czy wiesz, że...

...corocznie z ulic naszego miasta znika około 1000 drzew?

Sól jest jedną z głównych przyczyn zamierania drzew w mieście.

Pamiętaj!

Prawo dopuszcza stosowanie środków chemicznych jedynie po odgarnięciu śniegu i w wyjątkowych sytuacjach (gołoledź, lodowica).



wydawca: Miasto Poznań
tekst: Agnieszka Szuk, Ewa Zalewska ZDM Poznań
projekt graficzny: Monika Tworzyno

www.poznan.pl

POZnań
*Miasto wiodące



Fundusze Europejskie
Pomoc Techniczna



MINISTERSTWO
ROZWOJU



SAMORZĄD WOJEWÓDZTWA
WIELKOPOLSKIEGO

Unia Europejska
Fundusz Spójności





Monitorowanie zmian





Miasto Kalisz
Rewitalizacja



Badanie zageszczenia użytkowników starówki w Toruniu Sobota popołudnie

Restart



Miasto Kalisz
Rewitalizacja





Lublin

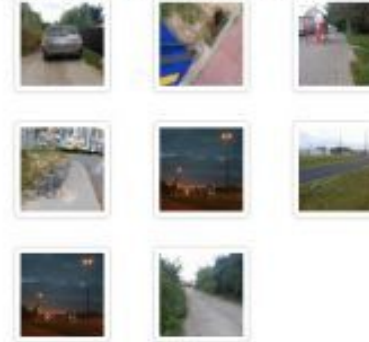
NaprawmyTo.pl









- 1433 otwartych
- 506 w trakcie naprawiania
- 8802 naprawionych
- 1356 które nie będą naprawione

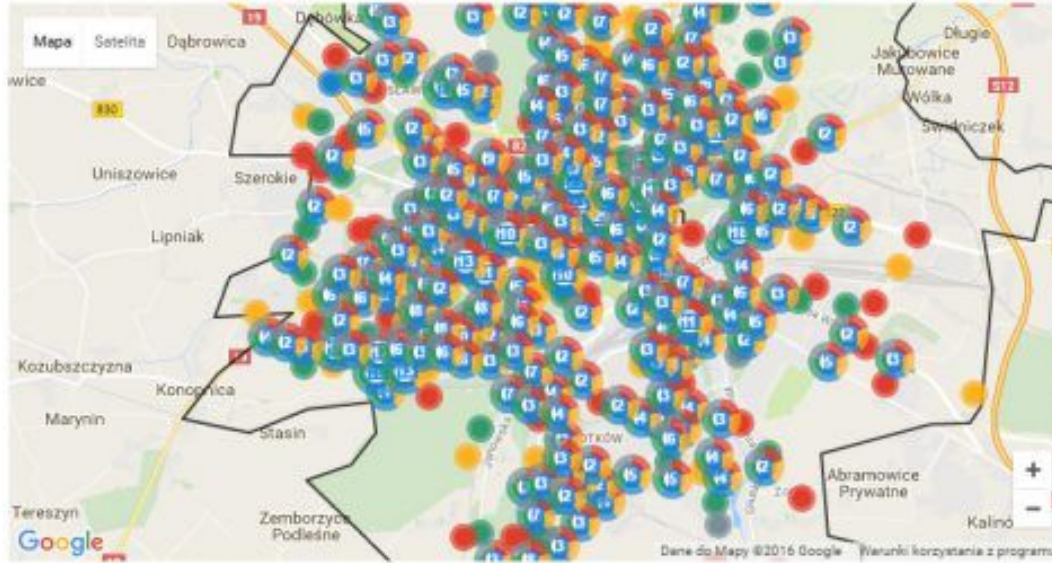


Ostatnio dodane alerty ze zdjęciami



Wybierz jedną z kategorii poniżej aby wyświetlić tylko alerty do niej przypisane.

-  **INFRASTRUKTURA** 
-  **BEZPIECZEŃSTWO** 
-  **BUDYNKI** 







O czym nie zapomnieć, na co zwracać uwagę?





Dziękuję za uwagę

p.kolacz@pzr.org.pl



Pracownia Zrównoważonego Rozwoju



Fundusze
Europejskie
Pomoc Techniczna



MINISTERSTWO
ROZWOJU



SAMORZĄD WOJEWÓDZTWA
WIELKOPOLSKIEGO

Unia Europejska
Fundusz Spójności

